

FICHE DE FABRICATION

Affaire : 2023020276 SCI KRM

Client : NOZET JEAN0001 NOZET Jean Charles

LOT :

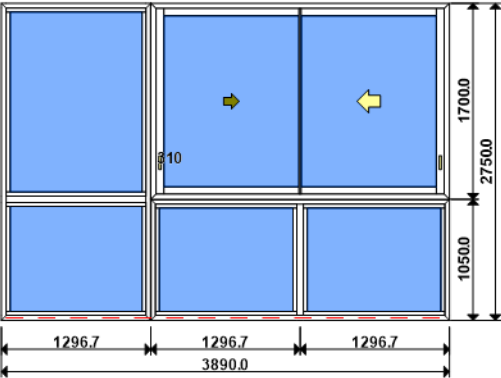
REPERE : 00000000001

OSSATURE DU CHASSIS COMPOSE ET CHASSIS INTERIEURS

Ensemble(s) comprenant :

COLORIS : Ouvrant:9010B
RAL BLANC 9010 BRILLANT

Qté = 1
Largeur = 3890,0
Hauteur = 2750,0



| Référence      | Désignation                     | Coloris | Qté  | Débit  | Coupe      |  |  |   |
|----------------|---------------------------------|---------|------|--------|------------|--|--|---|
| AL             |                                 |         |      |        |            |  |  |   |
| U43005         | DORMANT FRAPPE 2 CT HAUTEUR 78. | L1 S9   | 2    | 1050,0 | 45.0/ 45.0 |  |  | M |
| U43005         | DORMANT FRAPPE 2 CT HAUTEUR 78. | L1 S9   | 2    | 2750,0 | 45.0/ 45.0 |  |  | M |
| U43611         | TRAVERSE INTER / MENEAU HT 128. | L1 S9   | 1    | 968,0  | 90.0/ 90.0 |  |  | M |
| U99603         | PROFIL DE LIAISON RENFORCE- 67  | L1 S9   | 1    | 2750,0 | 90.0/ 90.0 |  |  | M |
| P8005          | PROFIL U POUR JONCTION 2 CAGES  | L1 S9   | 2    | 2585,8 | 90.0/ 90.0 |  |  | T |
| U43005         | DORMANT FRAPPE 2 CT HAUTEUR 78. | L1 S9   | 2    | 1289,2 | 45.0/ 45.0 |  |  | T |
| U43005         | DORMANT FRAPPE 2 CT HAUTEUR 78. | L1 S9   | 2    | 2585,8 | 45.0/ 45.0 |  |  | T |
| U43611         | TRAVERSE INTER / MENEAU HT 128. | L1 S9   | 1    | 1207,2 | 90.0/ 90.0 |  |  | T |
| 3610           | DORMANT PERIPH 2R SANS RECUP D' | L1 S9   | 2    | 1700,0 | 45.0/ 45.0 |  |  | M |
| 3610           | DORMANT PERIPH 2R SANS RECUP D' | L1 S9   | 2    | 2585,8 | 45.0/ 45.0 |  |  | T |
| N03123H        | CHICANE SIMPLE RUPTURE BLANCHE  | L1 S9   | 1    | 1625,8 | 90.0/ 90.0 |  |  | M |
| N03127         | CHICANE SIMPLE FROIDE CL32      | L1 S9   | 1    | 1625,8 | 90.0/ 90.0 |  |  | M |
| N03631         | ANODISE NATUREL RAIL ALU PREMON | B       | 2    | 2493,6 | 90.0/ 90.0 |  |  | T |
| N99852         | PARCLOSE DE SECURITE 23 MM - H  | L1 S9   | 4    | 898,0  | 90.0/ 90.0 |  |  | M |
| N99852         | PARCLOSE DE SECURITE 23 MM - H  | L1 S9   | 2    | 911,7  | 90.0/ 90.0 |  |  | M |
| N99852         | PARCLOSE DE SECURITE 23 MM - H  | L1 S9   | 4    | 1207,2 | 90.0/ 90.0 |  |  | T |
| N99852         | PARCLOSE DE SECURITE 23 MM - H  | L1 S9   | 2    | 1220,9 | 90.0/ 90.0 |  |  | T |
| N99852         | PARCLOSE DE SECURITE 23 MM - H  | L1 S9   | 2    | 1228,4 | 90.0/ 90.0 |  |  | T |
| N99852         | PARCLOSE DE SECURITE 23 MM - H  | L1 S9   | 2    | 1561,7 | 90.0/ 90.0 |  |  | M |
| N99987         | BAVETTE POUR ISO Lg = 74 MM     | L1 S9   | 1    | 3890,0 | 90.0/ 90.0 |  |  | T |
| U03120         | MONTANT DE TETE CL 32           | L1 S9   | 2    | 1625,8 | 90.0/ 90.0 |  |  | M |
| U03122         | TRAVERSE D'OUVRANT 67CL32       | L1 S9   | 4    | 1197,6 | 90.0/ 90.0 |  |  | T |
| AL             |                                 |         |      |        |            |  |  |   |
| 66010          | EQUERRE TIRAGE FEUILLURE HT 13. | B       | 8    | pièce  |            |  |  |   |
| 66028          | SUPPORT CALE VITRAGE FIXE 28/36 | B       | 16   | pièce  |            |  |  |   |
| 81022          | PARE TEMPETE SANS CLAPET        | L1 S9   | 16   | pièce  |            |  |  |   |
| A2000          | PARE TEMPETE A VOLET            | L1 S9   | 1    | pièce  |            |  |  |   |
| A8008          | EQUERRE S & V POUR CAGE 13.4 X  | B       | 8    | pièce  |            |  |  |   |
| H03201         | CHARIOT SIMPLE REGLABLE 80KG CL | B       | 4    | pièce  |            |  |  |   |
| V42006         | EQUERRE A VISSER PR CAGE 13.4   | B       | 16   | pièce  |            |  |  |   |
| V47035         | PAIRE CAVALIER LIAISON BATTUE E | B       | 4    | paire  |            |  |  |   |
| V53013         | BOUCHON ANTIDEGONDAGE CHICANE C | L1 S9   | 4    | pièce  |            |  |  |   |
| V55037         | **** PAS ENCORE DISPONIBLE **** | B       | 2    | paire  |            |  |  |   |
| V55038         | **** PAS ENCORE DISPONIBLE **** | B       | 4    | pièce  |            |  |  |   |
| V59017         | JOINT VERROU GRIS PARCLOSES LAQ | B       | 86   | pièce  |            |  |  |   |
| V70063         | VIS pour V42006                 | B       | 32   | pièce  |            |  |  |   |
| V72008         | ASSEMBLAGE DROIT HT 41.3 MM     | B       | 4    | pièce  |            |  |  |   |
| V72010         | ASSEMBLAGE DROIT HT 41.3 MM     | B       | 4    | pièce  |            |  |  |   |
| V90020         | ***** PAS ENCORE DISPONIBLE **  | B       | 4    | pièce  |            |  |  |   |
| V90022         | ***** PAS ENCORE DISPONIBLE **  | B       | 4    | pièce  |            |  |  |   |
| FE             |                                 |         |      |        |            |  |  |   |
| G-24080-00-0-1 | GACHE PONCTUELLE A CLAMER       | B       | 6    | pièce  |            |  |  |   |
| G-25000-76-0-1 | CREMONE SLIDELOCK L600 D200 3C  | B       | 2    | pièce  |            |  |  |   |
| G-25268-02-0-6 | CUVETTE SLIDELOCK NOIR MAT      | L1      | 1    | pièce  |            |  |  |   |
| SV             |                                 |         |      |        |            |  |  |   |
| INV101055      | POIGNEE SARENA 20° DR           | L1      | 1    | pièce  |            |  |  |   |
| AL             |                                 |         |      |        |            |  |  |   |
| 36206          | BROSSE FEUTRE EP 8 - 67CL (100m | B       | 3,3  | ml     |            |  |  |   |
| 36400          | JOINT BOURRE INT. 6 à 8 MM      | NOIR    | 17,7 | ml     |            |  |  |   |

| Référence | Désignation                     | Coloris | Qté  | Débit | Coupe |  |  |  |
|-----------|---------------------------------|---------|------|-------|-------|--|--|--|
| 66401     | JOINT UNIVERSEL BATTUE FEUILLUR | NOIR    | 17,7 | ml    |       |  |  |  |

| Référence | Ep | Désignation                               | Qté | Larg. | Haut. |
|-----------|----|---|-----|-------|-------|
| SL        |    |   |     |       |       |
| #0.5      | 28 | 44 <sup>2</sup> /16/4 FE intercalaire alu | 1   | 1170  | 944   |
| #0.5      | 28 | 44 <sup>2</sup> /16/4 FE intercalaire alu | 1   | 1170  | 1594  |
| #0.5      | 28 | 44 <sup>2</sup> /16/4 FE intercalaire alu | 1   | 1184  | 931   |
| #0.5      | 28 | 44 <sup>2</sup> /16/4 FE intercalaire alu | 2   | 1188  | 1511  |
| #0.5      | 28 | 44 <sup>2</sup> /16/4 FE intercalaire alu | 1   | 1191  | 931   |

FICHE DE FABRICATION

Affaire : 2023020276 SCI KRM

Client : NOZET JEAN0001 NOZET Jean Charles

LOT : REPERE : 00000000002

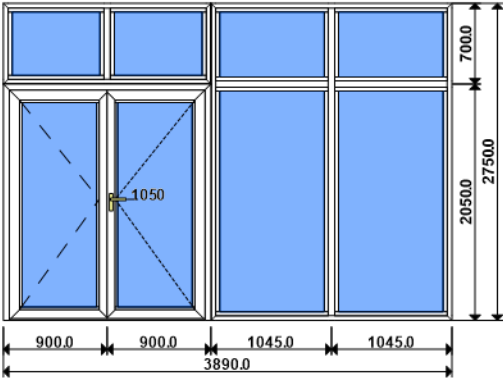
OSSATURE DU CHASSIS COMPOSE ET CHASSIS INTERIEURS

Ensemble(s) comprenant :

COLORIS : Ouvrant:9010B RAL BLANC 9010 BRILLANT

Qté = 1 Largeur = 3890,0

Hauteur = 2750,0



CREMONE POMPIER

| Référence       | Désignation                     | Coloris | Qté | Débit  | Coupe      |   |  |   |
|-----------------|---------------------------------|---------|-----|--------|------------|---|--|---|
| AL              |                                 |         |     |        |            |   |  |   |
| N99987          | BAVETTE POUR ISO Lg = 74 MM     | L1 S9   | 1   | 2355,0 | 90.0/ 90.0 | + |  | M |
| U43005          | DORMANT FRAPPE 2 CT HAUTEUR 78. | L1 S9   | 2   | 700,0  | 45.0/ 45.0 |   |  | M |
| U43005          | DORMANT FRAPPE 2 CT HAUTEUR 78. | L1 S9   | 2   | 2750,0 | 45.0/ 45.0 |   |  | M |
| U43611          | TRAVERSE INTER / MENEAU HT 128. | L1 S9   | 1   | 618,0  | 90.0/ 90.0 |   |  | M |
| U43611          | TRAVERSE INTER / MENEAU HT 128. | L1 S9   | 1   | 2668,0 | 90.0/ 90.0 |   |  | M |
| U99603          | PROFIL DE LIAISON RENFORCE- 67  | L1 S9   | 1   | 2750,0 | 90.0/ 90.0 |   |  | M |
| P8005           | PROFIL U POUR JONCTION 2 CAGES  | L1 S9   | 2   | 1792,5 | 90.0/ 90.0 |   |  | T |
| U43005          | DORMANT FRAPPE 2 CT HAUTEUR 78. | L1 S9   | 2   | 1792,5 | 45.0/ 45.0 |   |  | T |
| U43005          | DORMANT FRAPPE 2 CT HAUTEUR 78. | L1 S9   | 2   | 2082,5 | 45.0/ 45.0 |   |  | T |
| U43611          | TRAVERSE INTER / MENEAU HT 128. | L1 S9   | 1   | 969,2  | 90.0/ 90.0 |   |  | T |
| U43611          | TRAVERSE INTER / MENEAU HT 128. | L1 S9   | 1   | 976,7  | 90.0/ 90.0 |   |  | T |
| 6770            | Anodisé NaT/SEUIL ETANCHE - 67P | B       | 1   | 1635,9 | 90.0/ 90.0 |   |  | T |
| 6772            | PORTE BROSSE - 67 PL            | L1 S9   | 1   | 810,8  | 90.0/ 90.0 |   |  | T |
| 6772            | PORTE BROSSE - 67 PL            | L1 S9   | 1   | 827,5  | 90.0/ 90.0 |   |  | T |
| 23600           | JOINT BROSSE 15 MM/ 1 longueur  | B       | 2   | 810,8  | 90.0/ 90.0 |   |  | T |
| 23600           | JOINT BROSSE 15 MM/ 1 longueur  | B       | 2   | 827,5  | 90.0/ 90.0 |   |  | T |
| 6760            | DORMANT CAGE A TOLE HT 78.3 - 6 | L1 S9   | 1   | 1792,5 | 45.0/ 45.0 |   |  | T |
| 6760            | DORMANT CAGE A TOLE HT 78.3 - 6 | L1 S9   | 1   | 2050,0 | 45.0/ 90.0 |   |  | M |
| 6760            | DORMANT CAGE A TOLE HT 78.3 - 6 | L1 S9   | 1   | 2050,0 | 90.0/ 45.0 |   |  | M |
| 6762            | OUVRANT A LA FRANCAISE - 67PL   | L1 S9   | 1   | 1974,8 | 45.0/ 45.0 |   |  | M |
| 6763            | OUVRANT A L' ANGLAISE - 67PL    | L1 S9   | 4   | 844,3  | 45.0/ 45.0 |   |  | T |
| 6763            | OUVRANT A L' ANGLAISE - 67PL    | L1 S9   | 3   | 1974,8 | 45.0/ 45.0 |   |  | M |
| L PASSAGE LIBRE | Lg Passage Vt Service =         | B       | 1   | 744,5  | VV/VV      |   |  | T |
| N99852          | PARCLOSE DE SECURITE 23 MM - H  | L1 S9   | 4   | 548,0  | 90.0/ 90.0 |   |  | M |
| N99852          | PARCLOSE DE SECURITE 23 MM - H  | L1 S9   | 4   | 561,7  | 90.0/ 90.0 |   |  | M |
| N99852          | PARCLOSE DE SECURITE 23 MM - H  | L1 S9   | 2   | 824,2  | 90.0/ 90.0 |   |  | T |
| N99852          | PARCLOSE DE SECURITE 23 MM - H  | L1 S9   | 2   | 831,7  | 90.0/ 90.0 |   |  | T |
| N99852          | PARCLOSE DE SECURITE 23 MM - H  | L1 S9   | 4   | 969,2  | 90.0/ 90.0 |   |  | T |
| N99852          | PARCLOSE DE SECURITE 23 MM - H  | L1 S9   | 4   | 976,7  | 90.0/ 90.0 |   |  | T |
| N99852          | PARCLOSE DE SECURITE 23 MM - H  | L1 S9   | 4   | 1911,7 | 90.0/ 90.0 |   |  | M |
| N99858          | PARCLOSE 23 MM - H 22 MM        | L1 S9   | 4   | 686,1  | 90.0/ 90.0 |   |  | T |
| N99858          | PARCLOSE 23 MM - H 22 MM        | L1 S9   | 4   | 1772,6 | 90.0/ 90.0 |   |  | M |

|       |                                 |       |    |          |  |  |  |  |
|-------|---------------------------------|-------|----|----------|--|--|--|--|
| AL    |                                 |       |    |          |  |  |  |  |
| 57600 | Ensemble crémone pompier_Gris/N | L1 S9 | 1  | pièce    |  |  |  |  |
| 66010 | EQUERRE TIRAGE FEUILLURE HT 13. | B     | 18 | pièce    |  |  |  |  |
| 66028 | SUPPORT CALE VITRAGE FIXE 28/36 | B     | 24 | pièce    |  |  |  |  |
| 67601 | KIT BOUCHONS BATTEMENT CENTRAL  | L1 S9 | 1  | Ensemble |  |  |  |  |
| 67602 | PIECE DE JONCTION 6770 AVEC DOR | L1 S9 | 2  | pièce    |  |  |  |  |
| 67604 | SUPPORT DE CALE OUVRANT PORTE   | B     | 8  | pièce    |  |  |  |  |
| 67608 | PAUMELLE 2 L. EN APPLIQUE + VIS | L1 S9 | 6  | pièce    |  |  |  |  |
| 67621 | SERRURE 3 POINTS A PENNE PERROQ | B     | 1  | pièce    |  |  |  |  |
| 81022 | PARE TEMPETE SANS CLAPET        | L1 S9 | 20 | pièce    |  |  |  |  |
| 84212 | CYLINDRE STANDARD 45x45         | B     | 1  | pièce    |  |  |  |  |
| 84525 | VIS TF N7 X 16 SR2              | B     | 7  | pièce    |  |  |  |  |
| 84531 | VIS TCB N°10 (4.8) X32 AUTOPER  | B     | 4  | pièce    |  |  |  |  |
| 92700 | BOUCHONS POUR 6772 - 67FR       | B     | 4  | pièce    |  |  |  |  |
| 93100 | EQUERRE A VISSER CH 13 X 42 - ( | B     | 20 | pièce    |  |  |  |  |
| 98700 | BEQUILLE DBLE+CARRE STYLE       | L1 S9 | 1  | Ensemble |  |  |  |  |
| 98800 | ENTREE DE CYLINDRE MOULEE       | L1 S9 | 2  | pièce    |  |  |  |  |

| Référence | Désignation                     | Coloris | Qté | Débit | Coupe |  |  |  |
|-----------|---------------------------------|---------|-----|-------|-------|--|--|--|
| A8022     | EQUERRE RENFORT POUR CAGE 1.5 x | B       | 6   | pièce |       |  |  |  |
| A8041     | PARE TEMPETE PLAT (20)          | L1 S9   | 4   | pièce |       |  |  |  |
| H50405    | GACHE FILANTE 3 & 5 PTS GAUCHE  | B       | 1   | pièce |       |  |  |  |
| H59602    | KIT FIXATION BEQUILLE CARRE DE  | B       | 1   | pièce |       |  |  |  |
| V42006    | EQUERRE A VISSER PR CAGE 13.4   | B       | 16  | pièce |       |  |  |  |
| V55037    | **** PAS ENCORE DISPONIBLE **** | B       | 4   | paire |       |  |  |  |
| V55038    | **** PAS ENCORE DISPONIBLE **** | B       | 8   | pièce |       |  |  |  |
| V59017    | JOINT VERROU GRIS PARCLOSES LAQ | B       | 110 | pièce |       |  |  |  |
| V70063    | VIS pour V42006                 | B       | 72  | pièce |       |  |  |  |
| V72008    | ASSEMBLAGE DROIT HT 41.3 MM     | B       | 8   | pièce |       |  |  |  |
| V72010    | ASSEMBLAGE DROIT HT 41.3 MM     | B       | 8   | pièce |       |  |  |  |
| V90020    | ***** PAS ENCORE DISPONIBLE **  | B       | 8   | pièce |       |  |  |  |
| V90022    | ***** PAS ENCORE DISPONIBLE **  | B       | 8   | pièce |       |  |  |  |

|        |                                 |      |      |    |  |  |  |  |
|--------|---------------------------------|------|------|----|--|--|--|--|
| AL     |                                 |      |      |    |  |  |  |  |
| 36400  | JOINT BOURRE INT. 6 à 8 MM      | NOIR | 32,4 | ml |  |  |  |  |
| 66401  | JOINT UNIVERSEL BATTUE FEUILLUR | NOIR | 32,4 | ml |  |  |  |  |
| V03022 | JOINT DE BATTUE CELLULAIRE 67PL | B    | 17,0 | ml |  |  |  |  |

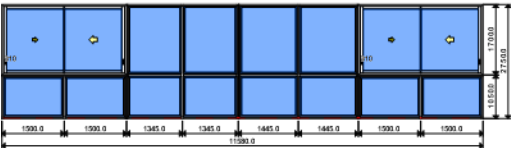
| Référence | Ep | Désignation                               | Qté | Larg. | Haut. |
|-----------|----|---|-----|-------|-------|
| SL        |    |   |     |       |       |
| #0.5      | 28 | 44 <sup>2</sup> /16/4 FE intercalaire alu | 1   | 787   | 581   |
| #0.5      | 28 | 44 <sup>2</sup> /16/4 FE intercalaire alu | 1   | 794   | 581   |
| #0.5      | 28 | 44 <sup>2</sup> /16/4 FE intercalaire alu | 1   | 932   | 594   |
| #0.5      | 28 | 44 <sup>2</sup> /16/4 FE intercalaire alu | 1   | 932   | 1944  |
| #0.5      | 28 | 44 <sup>2</sup> /16/4 FE intercalaire alu | 1   | 939   | 594   |
| #0.5      | 28 | 44 <sup>2</sup> /16/4 FE intercalaire alu | 1   | 939   | 1944  |
| #0.7      | 28 | 44-6/14/4 FE intercalaire alu             | 2   | 674   | 1804  |

## FICHE DE FABRICATION

Affaire : 2023020276 SCI KRM

Client : NOZET JEAN0001 NOZET Jean Charles

LOT : REPERE : 0000000003  
OSSATURE DU CHASSIS COMPOSE ET CHASSIS INTERIEURS  
Ensemble(s) comprenant :



COLORIS : Ouvrant:9010B RAL BLANC 9010 BRILLANT  
Qté = 1 Largeur = 11580,0  
Hauteur = 2750,0

| Référence      | Désignation                     | Coloris | Qté | Débit   | Coupe      |  |  |   |
|----------------|---------------------------------|---------|-----|---------|------------|--|--|---|
| AL             |                                 |         |     |         |            |  |  |   |
| U43005         | DORMANT FRAPPE 2 CT HAUTEUR 78. | L1 S9   | 4   | 1050,0  | 45.0/ 45.0 |  |  | M |
| U43005         | DORMANT FRAPPE 2 CT HAUTEUR 78. | L1 S9   | 4   | 2750,0  | 45.0/ 45.0 |  |  | M |
| U43611         | TRAVERSE INTER / MENEAU HT 128. | L1 S9   | 2   | 968,0   | 90.0/ 90.0 |  |  | M |
| U43611         | TRAVERSE INTER / MENEAU HT 128. | L1 S9   | 2   | 2668,0  | 90.0/ 90.0 |  |  | M |
| U99603         | PROFIL DE LIAISON RENFORCE- 67  | L1 S9   | 3   | 2750,0  | 90.0/ 90.0 |  |  | M |
| P8005          | PROFIL U POUR JONCTION 2 CAGES  | L1 S9   | 4   | 2992,5  | 90.0/ 90.0 |  |  | T |
| U43005         | DORMANT FRAPPE 2 CT HAUTEUR 78. | L1 S9   | 2   | 2675,0  | 45.0/ 45.0 |  |  | T |
| U43005         | DORMANT FRAPPE 2 CT HAUTEUR 78. | L1 S9   | 2   | 2875,0  | 45.0/ 45.0 |  |  | T |
| U43005         | DORMANT FRAPPE 2 CT HAUTEUR 78. | L1 S9   | 4   | 2992,5  | 45.0/ 45.0 |  |  | T |
| U43611         | TRAVERSE INTER / MENEAU HT 128. | L1 S9   | 2   | 1269,2  | 90.0/ 90.0 |  |  | T |
| U43611         | TRAVERSE INTER / MENEAU HT 128. | L1 S9   | 2   | 1369,2  | 90.0/ 90.0 |  |  | T |
| 3610           | DORMANT PERIPH 2R SANS RECUP D' | L1 S9   | 4   | 1700,0  | 45.0/ 45.0 |  |  | M |
| 3610           | DORMANT PERIPH 2R SANS RECUP D' | L1 S9   | 4   | 2992,5  | 45.0/ 45.0 |  |  | T |
| N03123H        | CHICANE SIMPLE RUPTURE BLANCHE  | L1 S9   | 2   | 1625,8  | 90.0/ 90.0 |  |  | M |
| N03127         | CHICANE SIMPLE FROIDE CL32      | L1 S9   | 2   | 1625,8  | 90.0/ 90.0 |  |  | M |
| N03631         | ANODISE NATUREL RAIL ALU PREMON | B       | 4   | 2900,3  | 90.0/ 90.0 |  |  | T |
| N99852         | PARCLOSE DE SECURITE 23 MM - H  | L1 S9   | 8   | 898,0   | 90.0/ 90.0 |  |  | M |
| N99852         | PARCLOSE DE SECURITE 23 MM - H  | L1 S9   | 8   | 911,7   | 90.0/ 90.0 |  |  | M |
| N99852         | PARCLOSE DE SECURITE 23 MM - H  | L1 S9   | 8   | 1269,2  | 90.0/ 90.0 |  |  | T |
| N99852         | PARCLOSE DE SECURITE 23 MM - H  | L1 S9   | 8   | 1369,2  | 90.0/ 90.0 |  |  | T |
| N99852         | PARCLOSE DE SECURITE 23 MM - H  | L1 S9   | 4   | 1424,2  | 90.0/ 90.0 |  |  | T |
| N99852         | PARCLOSE DE SECURITE 23 MM - H  | L1 S9   | 4   | 1431,7  | 90.0/ 90.0 |  |  | T |
| N99852         | PARCLOSE DE SECURITE 23 MM - H  | L1 S9   | 8   | 1561,7  | 90.0/ 90.0 |  |  | M |
| N99987         | BAVETTE POUR ISO Lg = 74 MM     | L1 S9   | 1   | 11580,0 | 90.0/ 90.0 |  |  | T |
| U03120         | MONTANT DE TETE CL 32           | L1 S9   | 4   | 1625,8  | 90.0/ 90.0 |  |  | M |
| U03122         | TRAVERSE D'OUVRANT 67CL32       | L1 S9   | 8   | 1400,9  | 90.0/ 90.0 |  |  | T |
| AL             |                                 |         |     |         |            |  |  |   |
| 66010          | EQUERRE TIRAGE FEUILLURE HT 13. | B       | 16  | pièce   |            |  |  |   |
| 66028          | SUPPORT CALE VITRAGE FIXE 28/36 | B       | 48  | pièce   |            |  |  |   |
| 81022          | PARE TEMPETE SANS CLAPET        | L1 S9   | 48  | pièce   |            |  |  |   |
| A2000          | PARE TEMPETE A VOLET            | L1 S9   | 2   | pièce   |            |  |  |   |
| A8008          | EQUERRE S & V POUR CAGE 13.4 X  | B       | 16  | pièce   |            |  |  |   |
| H03201         | CHARIOT SIMPLE REGLABLE 80KG CL | B       | 8   | pièce   |            |  |  |   |
| V42006         | EQUERRE A VISSER PR CAGE 13.4   | B       | 32  | pièce   |            |  |  |   |
| V47035         | PAIRE CAVALIER LIAISON BATTUE E | B       | 6   | paire   |            |  |  |   |
| V53013         | BOUCHON ANTIDEGONDAGE CHICANE C | L1 S9   | 8   | pièce   |            |  |  |   |
| V55037         | **** PAS ENCORE DISPONIBLE **** | B       | 8   | paire   |            |  |  |   |
| V55038         | **** PAS ENCORE DISPONIBLE **** | B       | 16  | pièce   |            |  |  |   |
| V59017         | JOINT VERROU GRIS PARCLOSES LAQ | B       | 276 | pièce   |            |  |  |   |
| V70063         | VIS pour V42006                 | B       | 64  | pièce   |            |  |  |   |
| V72008         | ASSEMBLAGE DROIT HT 41.3 MM     | B       | 16  | pièce   |            |  |  |   |
| V72010         | ASSEMBLAGE DROIT HT 41.3 MM     | B       | 16  | pièce   |            |  |  |   |
| V90020         | ***** PAS ENCORE DISPONIBLE **  | B       | 16  | pièce   |            |  |  |   |
| V90022         | ***** PAS ENCORE DISPONIBLE **  | B       | 16  | pièce   |            |  |  |   |
| FE             |                                 |         |     |         |            |  |  |   |
| G-24080-00-0-1 | GACHE PONCTUELLE A CLAMER       | B       | 12  | pièce   |            |  |  |   |
| G-25000-76-0-1 | CREMONE SLIDELOCK L600 D200 3C  | B       | 4   | pièce   |            |  |  |   |
| G-25268-02-0-6 | CUVETTE SLIDELOCK NOIR MAT      | L1      | 2   | pièce   |            |  |  |   |
| SV             |                                 |         |     |         |            |  |  |   |
| INV101055      | POIGNEE SARENA 20° DR           | L1      | 2   | pièce   |            |  |  |   |

|       |                                 |      |      |    |  |  |
|-------|---------------------------------|------|------|----|--|--|
| AL    |                                 |      |      |    |  |  |
| 36206 | BROSSE FEUTRE EP 8 - 67CL (100m | B    | 6,5  | ml |  |  |
| 36400 | JOINT BOURRE INT. 6 à 8 MM      | NOIR | 57,8 | ml |  |  |
| 66401 | JOINT UNIVERSEL BATTUE FEUILLUR | NOIR | 57,8 | ml |  |  |

| Référence | Ep | Désignation                               | Qté | Larg. | Haut. |
|-----------|----|---|-----|-------|-------|
| SL        |    |   |     |       |       |
| #0.5      | 28 | 44 <sup>2</sup> /16/4 FE intercalaire alu | 2   | 1232  | 944   |
| #0.5      | 28 | 44 <sup>2</sup> /16/4 FE intercalaire alu | 2   | 1232  | 1594  |
| #0.5      | 28 | 44 <sup>2</sup> /16/4 FE intercalaire alu | 2   | 1332  | 944   |
| #0.5      | 28 | 44 <sup>2</sup> /16/4 FE intercalaire alu | 2   | 1332  | 1594  |
| #0.5      | 28 | 44 <sup>2</sup> /16/4 FE intercalaire alu | 2   | 1387  | 931   |
| #0.5      | 28 | 44 <sup>2</sup> /16/4 FE intercalaire alu | 4   | 1392  | 1511  |
| #0.5      | 28 | 44 <sup>2</sup> /16/4 FE intercalaire alu | 2   | 1394  | 931   |

FICHE DE FABRICATION

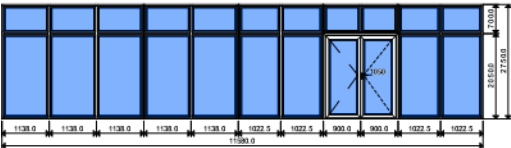
Affaire : 2023020276 SCI KRM

Client : NOZET JEAN0001 NOZET Jean Charles

LOT :                    REPERE : 00000000004

OSSATURE DU CHASSIS COMPOSE ET CHASSIS INTERIEURS

Ensemble(s) comprenant :



COLORIS : Ouvrant:9010B                    RAL BLANC 9010 BRILLANT

Qté = 1    Largeur    = 11580,0

Hauteur    = 2750,0

CREMONE POMPIER

| Référence       | Désignation                     | Coloris | Qté | Débit    | Coupe      |   |  |   |
|-----------------|---------------------------------|---------|-----|----------|------------|---|--|---|
| AL              |                                 |         |     |          |            |   |  |   |
| N99987          | BAVETTE POUR ISO Lg = 74 MM     | L1 S9   | 1   | 3430,0   | 90.0/ 90.0 | + |  | M |
| N99987          | BAVETTE POUR ISO Lg = 74 MM     | L1 S9   | 1   | 7400,0   | 90.0/ 90.0 | + |  | M |
| U43005          | DORMANT FRAPPE 2 CT HAUTEUR 78. | L1 S9   | 2   | 700,0    | 45.0/ 45.0 |   |  | M |
| U43005          | DORMANT FRAPPE 2 CT HAUTEUR 78. | L1 S9   | 8   | 2750,0   | 45.0/ 45.0 |   |  | M |
| U43611          | TRAVERSE INTER / MENEAU HT 128. | L1 S9   | 1   | 618,0    | 90.0/ 90.0 |   |  | M |
| U43611          | TRAVERSE INTER / MENEAU HT 128. | L1 S9   | 5   | 2668,0   | 90.0/ 90.0 |   |  | M |
| U99603          | PROFIL DE LIAISON RENFORCE- 67  | L1 S9   | 4   | 2750,0   | 90.0/ 90.0 |   |  | M |
| P8005           | PROFIL U POUR JONCTION 2 CAGES  | L1 S9   | 2   | 1785,0   | 90.0/ 90.0 |   |  | T |
| U43005          | DORMANT FRAPPE 2 CT HAUTEUR 78. | L1 S9   | 2   | 1785,0   | 45.0/ 45.0 |   |  | T |
| U43005          | DORMANT FRAPPE 2 CT HAUTEUR 78. | L1 S9   | 2   | 2030,0   | 45.0/ 45.0 |   |  | T |
| U43005          | DORMANT FRAPPE 2 CT HAUTEUR 78. | L1 S9   | 2   | 2037,5   | 45.0/ 45.0 |   |  | T |
| U43005          | DORMANT FRAPPE 2 CT HAUTEUR 78. | L1 S9   | 2   | 2261,0   | 45.0/ 45.0 |   |  | T |
| U43005          | DORMANT FRAPPE 2 CT HAUTEUR 78. | L1 S9   | 2   | 3406,5   | 45.0/ 45.0 |   |  | T |
| U43611          | TRAVERSE INTER / MENEAU HT 128. | L1 S9   | 3   | 946,7    | 90.0/ 90.0 |   |  | T |
| U43611          | TRAVERSE INTER / MENEAU HT 128. | L1 S9   | 1   | 954,2    | 90.0/ 90.0 |   |  | T |
| U43611          | TRAVERSE INTER / MENEAU HT 128. | L1 S9   | 3   | 1062,2   | 90.0/ 90.0 |   |  | T |
| U43611          | TRAVERSE INTER / MENEAU HT 128. | L1 S9   | 1   | 1069,7   | 90.0/ 90.0 |   |  | T |
| U43611          | TRAVERSE INTER / MENEAU HT 128. | L1 S9   | 1   | 1083,4   | 90.0/ 90.0 |   |  | T |
| 6770            | Anodisé NaT/SEUIL ETANCHE - 67P | B       | 1   | 1628,4   | 90.0/ 90.0 |   |  | T |
| 6772            | PORTE BROSSE - 67 PL            | L1 S9   | 1   | 807,0    | 90.0/ 90.0 |   |  | T |
| 6772            | PORTE BROSSE - 67 PL            | L1 S9   | 1   | 823,8    | 90.0/ 90.0 |   |  | T |
| 23600           | JOINT BROSSE 15 MM/ 1 longueur  | B       | 2   | 807,0    | 90.0/ 90.0 |   |  | T |
| 23600           | JOINT BROSSE 15 MM/ 1 longueur  | B       | 2   | 823,8    | 90.0/ 90.0 |   |  | T |
| 6760            | DORMANT CAGE A TOLE HT 78.3 - 6 | L1 S9   | 1   | 1785,0   | 45.0/ 45.0 |   |  | T |
| 6760            | DORMANT CAGE A TOLE HT 78.3 - 6 | L1 S9   | 1   | 2050,0   | 45.0/ 90.0 |   |  | M |
| 6760            | DORMANT CAGE A TOLE HT 78.3 - 6 | L1 S9   | 1   | 2050,0   | 90.0/ 45.0 |   |  | M |
| 6762            | OUVRANT A LA FRANCAISE - 67PL   | L1 S9   | 1   | 1974,8   | 45.0/ 45.0 |   |  | M |
| 6763            | OUVRANT A L' ANGLAISE - 67PL    | L1 S9   | 4   | 840,6    | 45.0/ 45.0 |   |  | T |
| 6763            | OUVRANT A L' ANGLAISE - 67PL    | L1 S9   | 3   | 1974,8   | 45.0/ 45.0 |   |  | M |
| L PASSAGE LIBRE | Lg Passage Vt Service =         | B       | 1   | 740,7    | VV/VV      |   |  | T |
| N99852          | PARCLOSE DE SECURITE 23 MM - H  | L1 S9   | 4   | 548,0    | 90.0/ 90.0 |   |  | M |
| N99852          | PARCLOSE DE SECURITE 23 MM - H  | L1 S9   | 18  | 561,7    | 90.0/ 90.0 |   |  | M |
| N99852          | PARCLOSE DE SECURITE 23 MM - H  | L1 S9   | 4   | 824,2    | 90.0/ 90.0 |   |  | T |
| N99852          | PARCLOSE DE SECURITE 23 MM - H  | L1 S9   | 12  | 946,7    | 90.0/ 90.0 |   |  | T |
| N99852          | PARCLOSE DE SECURITE 23 MM - H  | L1 S9   | 4   | 954,2    | 90.0/ 90.0 |   |  | T |
| N99852          | PARCLOSE DE SECURITE 23 MM - H  | L1 S9   | 12  | 1062,2   | 90.0/ 90.0 |   |  | T |
| N99852          | PARCLOSE DE SECURITE 23 MM - H  | L1 S9   | 4   | 1069,7   | 90.0/ 90.0 |   |  | T |
| N99852          | PARCLOSE DE SECURITE 23 MM - H  | L1 S9   | 4   | 1083,4   | 90.0/ 90.0 |   |  | T |
| N99852          | PARCLOSE DE SECURITE 23 MM - H  | L1 S9   | 18  | 1911,7   | 90.0/ 90.0 |   |  | M |
| N99858          | PARCLOSE 23 MM - H 22 MM        | L1 S9   | 4   | 682,4    | 90.0/ 90.0 |   |  | T |
| N99858          | PARCLOSE 23 MM - H 22 MM        | L1 S9   | 4   | 1772,6   | 90.0/ 90.0 |   |  | M |
| AL              |                                 |         |     |          |            |   |  |   |
| 57600           | Ensemble crémona pompier_Gris/N | L1 S9   | 1   | pièce    |            |   |  |   |
| 66010           | EQUERRE TIRAGE FEUILLURE HT 13. | B       | 30  | pièce    |            |   |  |   |
| 66028           | SUPPORT CALE VITRAGE FIXE 28/36 | B       | 80  | pièce    |            |   |  |   |
| 67601           | KIT BOUCHONS BATTEMENT CENTRAL  | L1 S9   | 1   | Ensemble |            |   |  |   |
| 67602           | PIECE DE JONCTION 6770 AVEC DOR | L1 S9   | 2   | pièce    |            |   |  |   |
| 67604           | SUPPORT DE CALE OUVRANT PORTE   | B       | 8   | pièce    |            |   |  |   |
| 67608           | PAUMELLE 2 L. EN APPLIQUE + VIS | L1 S9   | 6   | pièce    |            |   |  |   |

FICHE DE FABRICATION

Affaire : 2023020276 SCI KRM

Client : NOZET JEAN0001 NOZET Jean Charles

| Référence | Désignation                     | Coloris | Qté  | Débit    | Coupe |  |  |  |
|-----------|---------------------------------|---------|------|----------|-------|--|--|--|
| 67621     | SERRURE 3 POINTS A PENNE PERROQ | B       | 1    | pièce    |       |  |  |  |
| 81022     | PARE TEMPESTE SANS CLAPET       | L1 S9   | 62   | pièce    |       |  |  |  |
| 84212     | CYLINDRE STANDARD 45x45         | B       | 1    | pièce    |       |  |  |  |
| 84525     | VIS TF N7 X 16 SR2              | B       | 7    | pièce    |       |  |  |  |
| 84531     | VIS TCB N°10 (4.8) X32 AUTOPER  | B       | 4    | pièce    |       |  |  |  |
| 92700     | BOUCHONS POUR 6772 - 67FR       | B       | 4    | pièce    |       |  |  |  |
| 93100     | EQUERRE A VISSER CH 13 X 42 - ( | B       | 20   | pièce    |       |  |  |  |
| 98700     | BEQUILLE DBLE+CARRE STYLE       | L1 S9   | 1    | Ensemble |       |  |  |  |
| 98800     | ENTREE DE CYLINDRE MOULEE       | L1 S9   | 2    | pièce    |       |  |  |  |
| A8022     | EQUERRE RENFORT POUR CAGE 1.5 x | B       | 6    | pièce    |       |  |  |  |
| A8041     | PARE TEMPESTE PLAT (20)         | L1 S9   | 4    | pièce    |       |  |  |  |
| H50405    | GACHE FILANTE 3 & 5 PTS GAUCHE  | B       | 1    | pièce    |       |  |  |  |
| H59602    | KIT FIXATION BEQUILLE CARRE DE  | B       | 1    | pièce    |       |  |  |  |
| V42006    | EQUERRE A VISSER PR CAGE 13.4   | B       | 40   | pièce    |       |  |  |  |
| V47035    | PAIRE CAVALIER LIAISON BATTUE E | B       | 13   | paire    |       |  |  |  |
| V55037    | **** PAS ENCORE DISPONIBLE **** | B       | 15   | paire    |       |  |  |  |
| V55038    | **** PAS ENCORE DISPONIBLE **** | B       | 30   | pièce    |       |  |  |  |
| V59017    | JOINT VERROU GRIS PARCLOSES LAQ | B       | 414  | pièce    |       |  |  |  |
| V70063    | VIS pour V42006                 | B       | 120  | pièce    |       |  |  |  |
| V72008    | ASSEMBLAGE DROIT HT 41.3 MM     | B       | 30   | pièce    |       |  |  |  |
| V72010    | ASSEMBLAGE DROIT HT 41.3 MM     | B       | 30   | pièce    |       |  |  |  |
| V90020    | ***** PAS ENCORE DISPONIBLE **  | B       | 30   | pièce    |       |  |  |  |
| V90022    | ***** PAS ENCORE DISPONIBLE **  | B       | 30   | pièce    |       |  |  |  |
| AL        |                                 |         |      |          |       |  |  |  |
| 36400     | JOINT BOURRE INT. 6 à 8 MM      | NOIR    | 93,7 | ml       |       |  |  |  |
| 66401     | JOINT UNIVERSEL BATTUE FEUILLUR | NOIR    | 93,7 | ml       |       |  |  |  |
| V03022    | JOINT DE BATTUE CELLULAIRE 67PL | B       | 16,9 | ml       |       |  |  |  |

| Référence | Ep | Désignation                               | Qté | Larg. | Haut. |
|-----------|----|---|-----|-------|-------|
| SL        |    |   |     |       |       |
| #0.5      | 28 | 44 <sup>2</sup> /16/4 FE intercalaire alu | 2   | 787   | 581   |
| #0.5      | 28 | 44 <sup>2</sup> /16/4 FE intercalaire alu | 3   | 909   | 594   |
| #0.5      | 28 | 44 <sup>2</sup> /16/4 FE intercalaire alu | 3   | 909   | 1944  |
| #0.5      | 28 | 44 <sup>2</sup> /16/4 FE intercalaire alu | 1   | 917   | 594   |
| #0.5      | 28 | 44 <sup>2</sup> /16/4 FE intercalaire alu | 1   | 917   | 1944  |
| #0.5      | 28 | 44 <sup>2</sup> /16/4 FE intercalaire alu | 3   | 1025  | 594   |
| #0.5      | 28 | 44 <sup>2</sup> /16/4 FE intercalaire alu | 3   | 1025  | 1944  |
| #0.5      | 28 | 44 <sup>2</sup> /16/4 FE intercalaire alu | 1   | 1032  | 594   |
| #0.5      | 28 | 44 <sup>2</sup> /16/4 FE intercalaire alu | 1   | 1032  | 1944  |
| #0.5      | 28 | 44 <sup>2</sup> /16/4 FE intercalaire alu | 1   | 1046  | 594   |
| #0.5      | 28 | 44 <sup>2</sup> /16/4 FE intercalaire alu | 1   | 1046  | 1944  |
| #0.7      | 28 | 44-6/14/4 FE intercalaire alu             | 2   | 670   | 1804  |