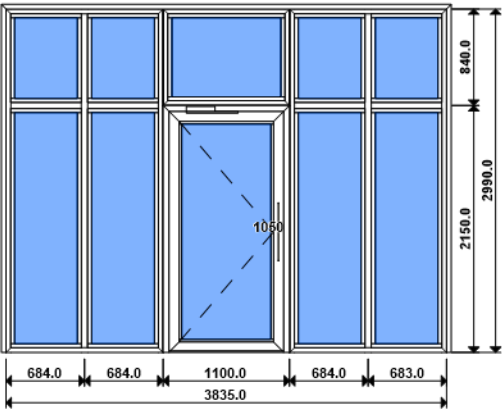


FICHE DE FABRICATION  
Affaire : 2023010042 PAGES  
Client : A VAUX SER0001 A VAUX SERVICES

LOT : REPERE : 0000000001  
OSSATURE DU CHASSIS COMPOSE ET CHASSIS INTERIEURS  
Ensemble(s) comprenant :

COLORIS : Ouvrant:9010B RAL BLANC 9010 BRILLANT  
Qté = 1 Largeur = 3835,0  
Hauteur = 2990,0



OUVERTURE EXT POUSSANT GAUCHE  
SERRURE ROULEAU + PAIRE BATON MARECHAL HT 500  
FERME PORTE

A ASSEMBLER EN ATELIER MAIS NON VITRE  
RENFORT VERS INTERIEUR POUR PERMETTRE  
OUVERTURE PORTE VERX EXT A 180°

Référence	Désignation	Coloris	Qté	Débit	Coupe			
AL								
U43005	DORMANT FRAPPE 2 CT HAUTEUR 78.	L1 S9	2	840,0	45.0/ 45.0			M
U43005	DORMANT FRAPPE 2 CT HAUTEUR 78.	L1 S9	4	2990,0	45.0/ 45.0			M
U43611	TRAVERSE INTER / MENEAU HT 128.	L1 S9	2	2908,0	90.0/ 90.0			M
U99601	PROFIL DE LIAISON SUPER RENFORC	L1 S9	2	2990,0	90.0/ 90.0			M
P8005	PROFIL U POUR JONCTION 2 CAGES	L1 S9	2	1085,0	90.0/ 90.0			T
U43005	DORMANT FRAPPE 2 CT HAUTEUR 78.	L1 S9	2	1085,0	45.0/ 45.0			T
U43005	DORMANT FRAPPE 2 CT HAUTEUR 78.	L1 S9	2	1359,5	45.0/ 45.0			T
U43005	DORMANT FRAPPE 2 CT HAUTEUR 78.	L1 S9	2	1360,5	45.0/ 45.0			T
U43611	TRAVERSE INTER / MENEAU HT 128.	L1 S9	2	608,2	90.0/ 90.0			T
U43611	TRAVERSE INTER / MENEAU HT 128.	L1 S9	1	614,7	90.0/ 90.0			T
U43611	TRAVERSE INTER / MENEAU HT 128.	L1 S9	1	615,7	90.0/ 90.0			T
6770	Anodisé NaT/SEUIL ETANCHE - 67P	B	1	928,4	90.0/ 90.0			T
6772	PORTE BROSE - 67 PL	L1 S9	1	930,0	90.0/ 90.0			T
23600	JOINT BROSE 15 MM/ 1 longueur	B	2	930,0	90.0/ 90.0			T
6760	DORMANT CAGE A TOLE HT 78.3 - 6	L1 S9	1	1085,0	45.0/ 45.0			T
6760	DORMANT CAGE A TOLE HT 78.3 - 6	L1 S9	1	2150,0	45.0/ 90.0			M
6760	DORMANT CAGE A TOLE HT 78.3 - 6	L1 S9	1	2150,0	90.0/ 45.0			M
6763	OUVRANT A L' ANGLAISE - 67PL	L1 S9	2	963,6	45.0/ 45.0			T
6763	OUVRANT A L' ANGLAISE - 67PL	L1 S9	2	2074,8	45.0/ 45.0			M
L PASSAGE LIBRE	Lg Passage Vt Service =	B	1	863,7	VV/VV			T
N99852	PARCLOSE DE SECURITE 23 MM - H	L1 S9	8	608,2	90.0/ 90.0			T
N99852	PARCLOSE DE SECURITE 23 MM - H	L1 S9	4	614,7	90.0/ 90.0			T
N99852	PARCLOSE DE SECURITE 23 MM - H	L1 S9	4	615,7	90.0/ 90.0			T
N99852	PARCLOSE DE SECURITE 23 MM - H	L1 S9	2	688,0	90.0/ 90.0			M
N99852	PARCLOSE DE SECURITE 23 MM - H	L1 S9	8	701,7	90.0/ 90.0			M
N99852	PARCLOSE DE SECURITE 23 MM - H	L1 S9	2	1003,0	90.0/ 90.0			T
N99852	PARCLOSE DE SECURITE 23 MM - H	L1 S9	8	2011,7	90.0/ 90.0			M
N99858	PARCLOSE 23 MM - H 22 MM	L1 S9	2	805,4	90.0/ 90.0			T
N99858	PARCLOSE 23 MM - H 22 MM	L1 S9	2	1872,6	90.0/ 90.0			M
P8013	CJ PLAT 30 MM AVEC DEBORD 4 MM	L1 S9	1	3015,8	45.0/ 90.0			M
P8013	CJ PLAT 30 MM AVEC DEBORD 4 MM	L1 S9	1	3015,8	90.0/ 45.0			M
P8013	CJ PLAT 30 MM AVEC DEBORD 4 MM	L1 S9	1	3886,6	45.0/ 45.0			T
AL								
49200	FERME PORTE EN APPLIQUE	L1 S9	1	pièce				
66010	EQUERRE TIRAGE FEUILLURE HT 13.	B	18	pièce				
66028	SUPPORT CALE VITRAGE FIXE 28/36	B	36	pièce				

FICHE DE FABRICATION

Affaire : 2023010042 PAGES

Client : A VAUX SER0001 A VAUX SERVICES

Référence	Désignation	Coloris	Qté	Débit	Coupe			
67602	PIECE DE JONCTION 6770 AVEC DOR	L1 S9	2	pièce				
67604	SUPPORT DE CALE OUVRANT PORTE	B	4	pièce				
67608	PAUMELLE 2 L. EN APPLIQUE + VIS	L1 S9	3	pièce				
67618	KIT DE FIXATION POUR BATON MARE	B	1	pièce				
67621	SERRURE 3 POINTS A PENNE PERROQ	B	1	pièce				
67626	GACHE DEBRAYABLE/ SERR.ROULEAU	B	1	pièce				
81022	PARE TEMPETE SANS CLAPET	L1 S9	21	pièce				
84212	CYLINDRE STANDARD 45x45	B	1	pièce				
84525	VIS TF N7 X 16 SR2	B	4	pièce				
84531	VIS TCB N°10 (4.8) X32 AUTOPER	B	4	pièce				
92700	BOUCHONS POUR 6772 - 67FR	B	2	pièce				
93100	EQUERRE A VISSER CH 13 X 42 - (	B	12	pièce				
94300	TUBE BATON MARECHAL INOX (40x2	B	2	pièce				
94500	SUPPORT BATON MARECHAL INOX	B	4	pièce				
95300	BOUCHON BATON MARECHAL INOX	B	4	pièce				
98800	ENTREE DE CYLINDRE MOULEE	L1 S9	2	pièce				
A8022	EQUERRE RENFORT POUR CAGE 1.5 x	B	4	pièce				
A8041	PARE TEMPETE PLAT (20)	L1 S9	2	pièce				
H50404	GACHE FILANTE 3 & 5 PTS DROITE	B	1	pièce				
V42006	EQUERRE A VISSER PR CAGE 13.4	B	24	pièce				
V55037	**** PAS ENCORE DISPONIBLE ****	B	6	paire				
V55038	**** PAS ENCORE DISPONIBLE ****	B	12	pièce				
V59017	JOINT VERROU GRIS PARCLOSES LAQ	B	164	pièce				
V70063	VIS pour V42006	B	72	pièce				
V72008	ASSEMBLAGE DROIT HT 41.3 MM	B	12	pièce				
V72010	ASSEMBLAGE DROIT HT 41.3 MM	B	12	pièce				
V90020	***** PAS ENCORE DISPONIBLE **	B	12	pièce				
V90022	***** PAS ENCORE DISPONIBLE **	B	12	pièce				

AL								
36400	JOINT BOURRE INT. 6 à 8 MM	NOIR	39,1	ml				
66401	JOINT UNIVERSEL BATTUE FEUILLUR	NOIR	39,1	ml				
V03022	JOINT DE BATTUE CELLULAIRE 67PL	B	11,3	ml				

Référence	Ep	Désignation	Qté	Larg.	Haut.
SL					
#1	28	4/20/4 Gaz argon intercalaire WE	2	571	734
#1	28	4/20/4 Gaz argon intercalaire WE	2	571	2044
#1	28	4/20/4 Gaz argon intercalaire WE	1	577	734
#1	28	4/20/4 Gaz argon intercalaire WE	1	577	2044
#1	28	4/20/4 Gaz argon intercalaire WE	1	578	734
#1	28	4/20/4 Gaz argon intercalaire WE	1	578	2044
#1	28	4/20/4 Gaz argon intercalaire WE	1	793	1904
#1	28	4/20/4 Gaz argon intercalaire WE	1	966	721