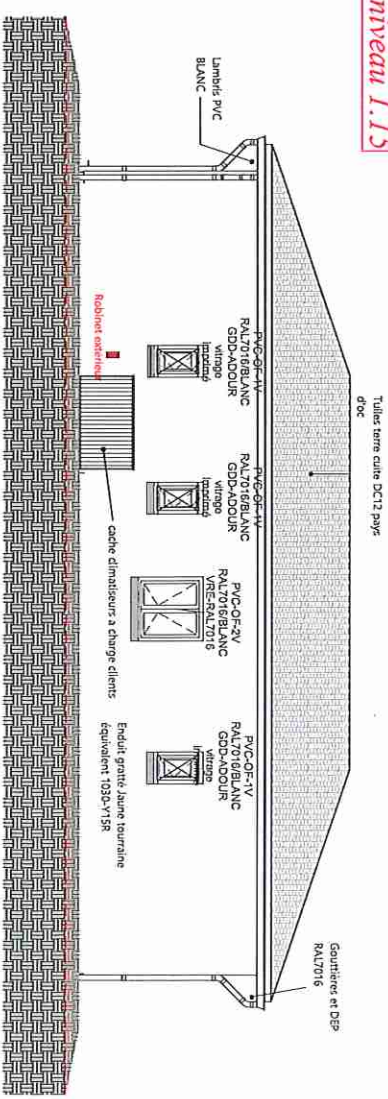
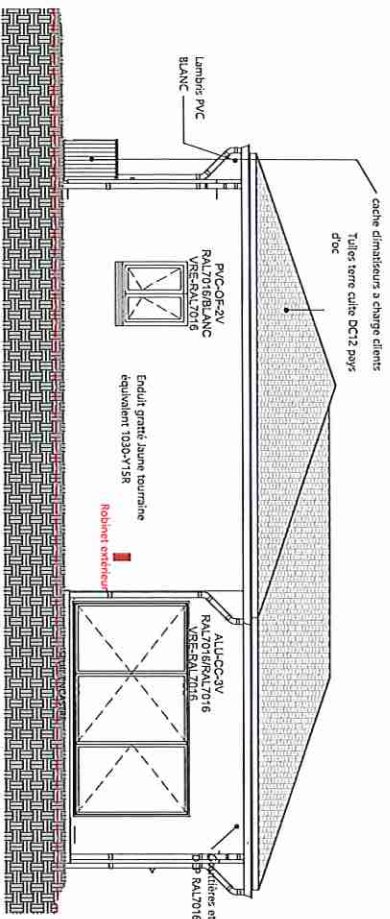


Attention: Débord de toiture de 50 cm

Trait de niveau 1.15



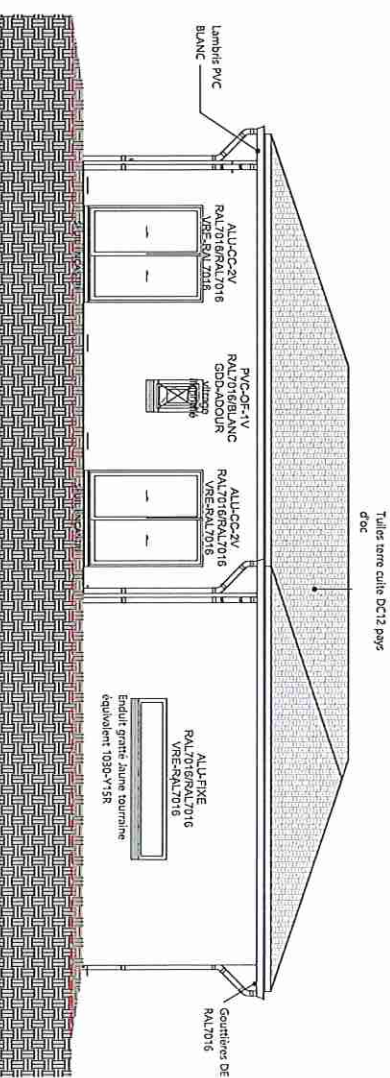
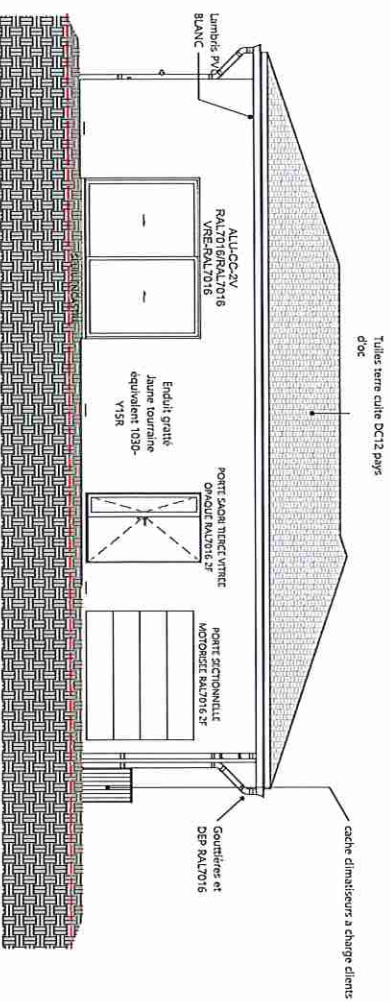
Façade SUD-OUEST

Facade NORD-OUEST

Seuils encastrés sur baies vitrées

*Volets roulants électriques IO + centralisation
avec sonde crépusculaire*

1 rangée de brique en plus, arase à 3.40 m



Facade NORD-EST

Façade SUD-ES

Enduit finition gratuite **JAUNE TOURRAINE** (nuancier PRB) correspondant à la teinte 1030-Y15R
Pente de toit 33%

Couvertures tuiles ondulées terre cuite DC12 (GRANDES ONDES) de TEINTE PAYS D'OC correspondant à une teinte CUIVRE
Débords: caisson PVC de 50cm en bas de pente BLANC

Menuiseries extérieures RAL7016

Porte d'entrée TIERCE RAL7016 et porte garage SECTIONNELLE MOTORISEE RAL7016

Gouttières et DEP RAL7016

Note importante:

Les cotes alimentaires définitives du terrain sont manquantes et seront déterminées une fois le lotissement réalisé. Le projet actuel devra être réévalué en fonction des futures informations du terrain.

Le projet actuel devra être réétudié en fonction des futures informations du terrain.

[illegible]

Date d'édition du document :

11/07/2023 16:40:51