

156 IMPASSE DE LA BOURGADE

31670 LABEGE

Tél : 05 62 88 25 80 - Fax : 05 62 88 32 81

DEVIS

Dossier : ED2204084

Date : 15/04/2022

Référence : PAGES

Dimensions Totales de l'ensemble

LARG = 3835

HAUT = 2990

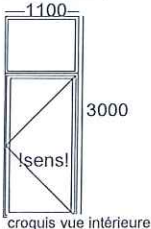
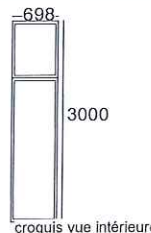
(Porte = L 1100 / H 2150)

A VAUX SERVICES

LA TEOULIERE

31540 LE VAUX

Port : 06 77 16 96 32

Désignation des produits		Qté	Prix net H.T. en Euros	
			Unitaire	Total
TARIF ENLEVEMENT LABEGE				
Porte Aluminium				
	<ul style="list-style-type: none">Haut 3000 x Larg 1100 1 Vantail [Cotes Hors-tout] Ensemble Composé : Porte à usage intensif PL67<ul style="list-style-type: none">Haut 2150 x Larg 1100 1 Vantail RAL 9010 - Blanc pur Brillant Dormant de 67 mm couvre-joint de 26 mm Ouverture vers extérieur, Vitrage ITR 4-20-4 Gaz Argon, Serrure 3 points à pène, Seuil PMR+ Imposte : Imposte Fixe en dormant<ul style="list-style-type: none">Haut 850 x Larg 1100 1 Vantail Rupture de pont thermique Totale (Ouvrant & Dormant) Ouvrant visible FR67, Fixe en dormant Vitrage ITR 4-20-4, Gaz Argon <p>- INCLUS PROFILS DE JONCTION</p> <p>Soit un ensemble total Hors-tout [3000 x 1100]</p> <p>+ serrure à rouleau + Paire Baton de Narèchal HT 500 + FORTÉ PORTE</p>	1		
		1		
		1	1 553.62	1 553.62
			(+ 562,93)	
MENUISERIE Aluminium				
	<ul style="list-style-type: none">Haut 3000 x Larg 698 1 Vantail [Cotes Hors-tout] Ensemble Composé : LALOI ALU - Haut 2150 x Larg 698 1 Vantail<ul style="list-style-type: none">Rupture de pont thermique Totale type chassis fixe Fixe FR67, RAL 9010 - Blanc pur Brillant Dormant de 67 mm sans couvre-joint de 26 mm Fixe en dormant, Vitrage ITR 4-20-4, Gaz Argon+ Imposte - Haut 850 x Larg 698 1 Vantail<ul style="list-style-type: none">Rupture de pont thermique Totale type chassis fixe Fixe FR67, Fixe en dormant, Vitrage ITR 4-20-4 Gaz Argon <p>- INCLUS PROFILS DE JONCTION</p> <p>Soit un ensemble total Hors-tout [3000 x 698]</p>	1		
		1		
		4	448.68	1 794.72
→ ENSEMBLE POUR UN MAGASIN (voir croquis ci-après)				

Notre offre est valable 1 mois à partir de la date d'édition de ce devis.

BON pour COMMANDE

Date :

Signature :

Total HT :

T.V.A. 20.00

Total TTC :

3911,27

3348,34

669,67

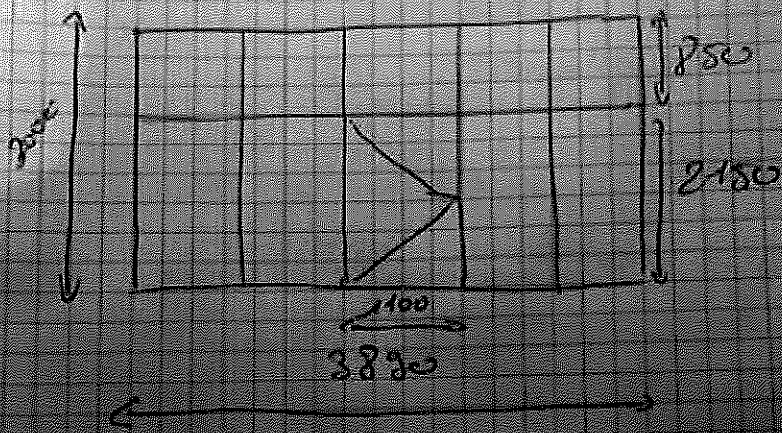
4018,01

Réglement : Habituel

SIRET : 410 393 086 00039 - T.V.A. Intracom : FR77 410 393 086

12/01/22

Pages



a separate area; there, there are
Namely, 2 points, campus, General
General.

Commercial - LALOI MENUISERIES

De: garrigues guillaume <avauxservices@gmail.com>
Envoyé: mardi 3 janvier 2023 12:26
À: Commercial - LALOI MENUISERIES
Objet: Re: A VAUX SERVICES

2990

Merci de votre retour

donc pour l'ensemble largeur 3835 mm * hauteur ~~2290~~ mm (il faut réduire les fixes ,pas la portes) avec La plus-value serrure à rouleau + paire bâton de maréchal hauteur 500, blanc : 296 euros net HT.

La porte en poussant gauche vue inter

Avec couvres joints de 26 mm

et un ferme porte

Merci

Le mar. 3 janv. 2023 à 11:30, Commercial - LALOI MENUISERIES <commercial@laloimenuiseries.com> a écrit :

La plus-value serrure à rouleau + paire bâton de maréchal hauteur 500, blanc : 296 euros net HT.

Cdt,

Emilie

Service Commercial

LALOI MENUISERIES

De : garrigues guillaume [mailto:avauxservices@gmail.com]

Envoyé : lundi 26 décembre 2022 14:39

À : Laloi commercial <commercial@laloimenuiseries.com>

Objet : A VAUX SERVICES

Bonjour Emilie il faudrait svp que vous me passiez en commande le devis référence pages ED2204084

je n'ai pas eu le temps de vérifier les côtes finales car le magasin est fermé

pourriez vous me laisser le temps de le faire à la reprise tout en gardant les prix de 2022

Merci beaucoup

Commercial - LALOI MENUISERIES

De: garrigues guillaume <avauxservices@gmail.com>
Envoyé: lundi 26 décembre 2022 14:39
À: Laloï commercial
Objet: A VAUX SERVICES

Bonjour Emilie il faudrait svp que vous me passiez en commande le devis référence pages ED2204084 je n'ai pas eu le temps de vérifier les côtes finales car le magasin est fermé pourriez vous me laisser le temps de le faire à la reprise tout en gardant les prix de 2022

Merci beaucoup

Je reste à votre disposition pour tout renseignement complémentaire

Cordialement

Garrigues Guillaume



A VAUX SERVICES
lieu dit la Téoulière
31540 Le Vaux
06 77 16 96 32
S.A.S au capital de 3000€
800 425 373 RCS Toulouse